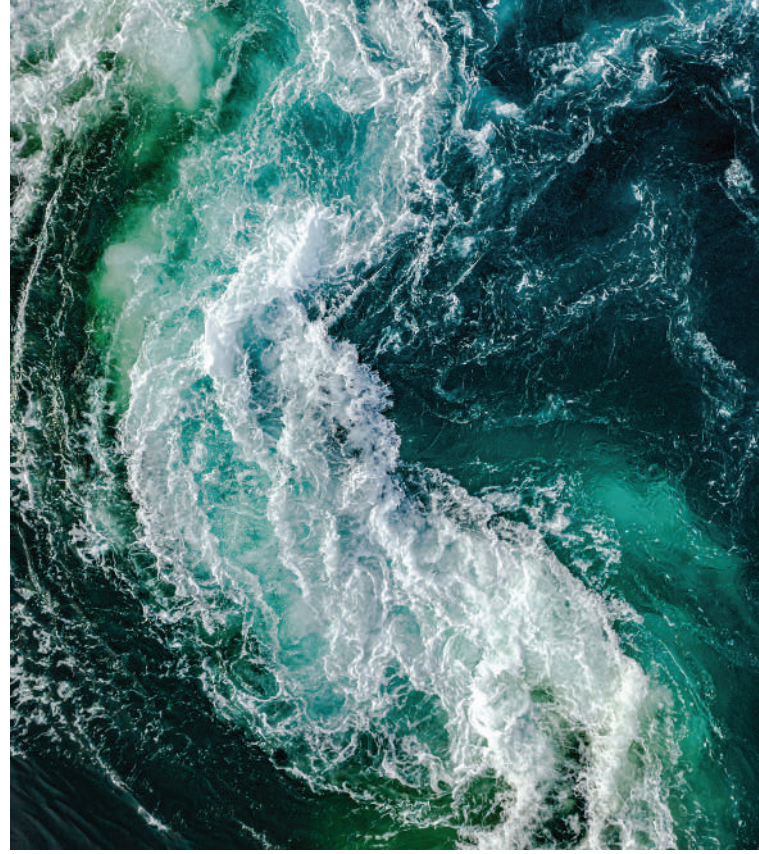




# Welcome GUIDE SOLUCALC

Pour évoluer vite ensemble :  
Suivez nos conseils et développez vos Solu'Skills !

# SOMMAIRE



## 01

### Qui sommes-nous ?

- Pourquoi SoluCalc ?
- Notre mission
- Notre vision
- SoluCalc en date
- Où nous trouver



---

# 02

---

## **Pourquoi nous choisir ?**

- Le mindset de l'entreprise
- Nos points de culture
- Notre jargon
- Notre style de management
- Notre force ? C'est notre équipe

---

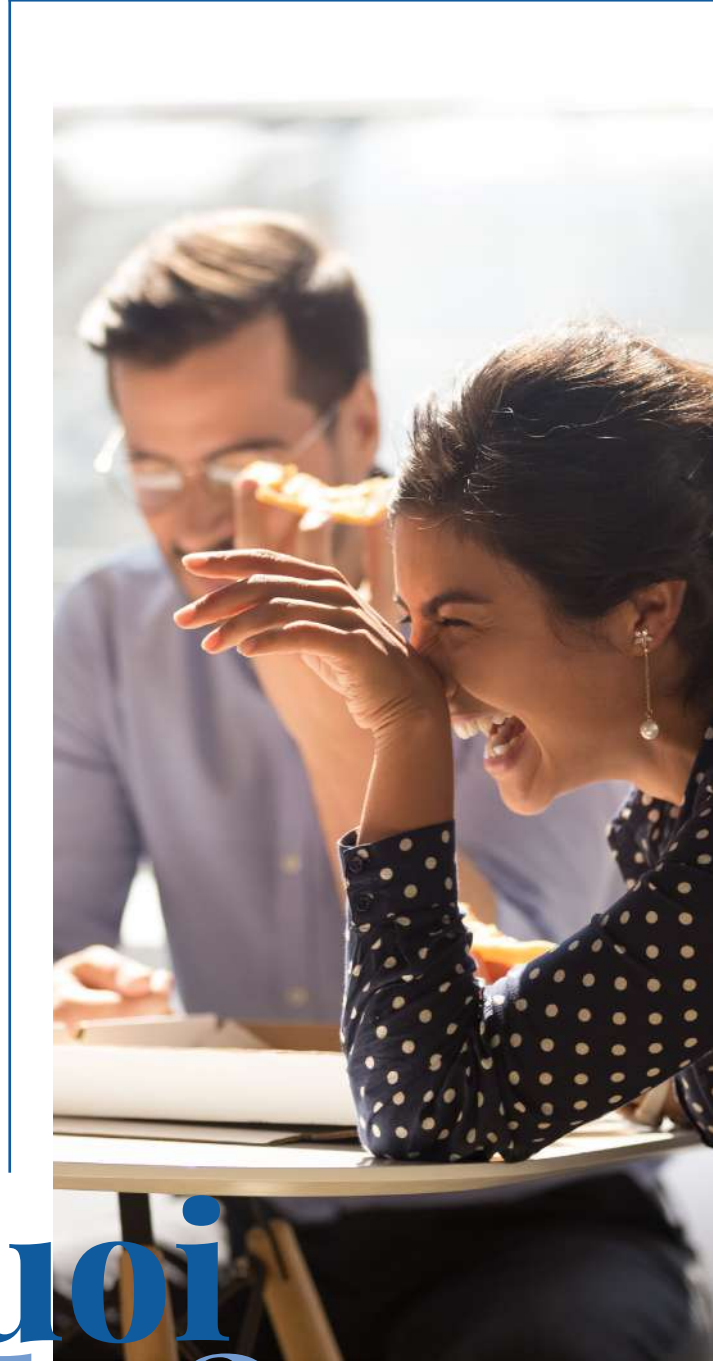
# 03

---

## **Qu'en est-il pour vous ?**

- Vos premiers jours ...
- Educ'Calc
- En pratique
- Dream'Calc
- Work hard, have fun !

Chez SoluCalc, vous évoluez beaucoup plus rapidement que dans n'importe quelle autre entreprise, quelle que soit votre fonction.



# Pourquoi SoluCalc ?



Postuler pour un job est toujours un challenge, mais trouver le bon peut changer votre horizon.

Au cours de ce **Welcome Guide**, vous remarquerez à quel point notre entreprise est différente des autres. Nous vous présenterons nos valeurs et vous démontrerons pourquoi notre société est le bon choix.

Ici, nous valorisons l'évolution des employés plus que tout. Nous prenons les gens tels qu'ils sont et nous essayons de créer, par **l'écoute** et **l'encouragement**, les conditions idéales dans lesquelles ils pourront **s'épanouir et évoluer**.

L'épanouissement professionnel est **essentiel** afin que vous ayez un **impact positif** sur notre entreprise.

Ce que nous attendons avant tout : que vous vous sentiez rapidement **comme chez vous**.

## Notre défi ?

Vous faire gagner **5 ans**  
d'expérience en seulement  
**12 mois**.

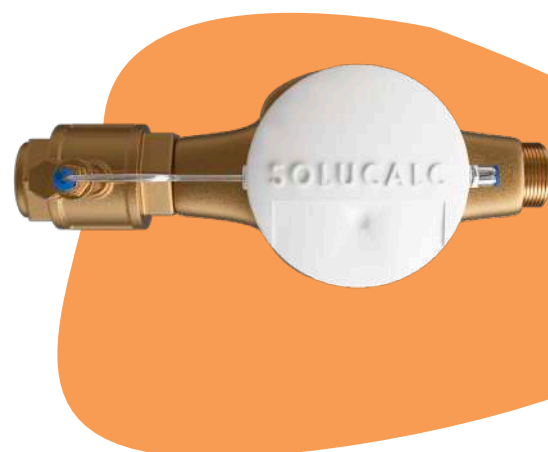
# Notre mission

Pionnière sur le marché des adoucisseurs d'eau au CO<sub>2</sub>,  
**SoluCalc** est une entreprise à forte croissance.

Notre but est d'assurer à l'entreprise un développement durable à long terme pour ses parties prenantes, internes et externes.

Nous visons à ce que le **SoluCalc** puisse être installé partout dans le monde. À cette fin, nous travaillons à étendre progressivement nos activités et réseau d'installateurs tout autour du globe.

Nos équipes mettent tout en oeuvre afin d'optimiser l'installation du **SoluCalc** en fonction des conditions de marchés et réglementations des autres pays.





# Notre vision

«Nous souhaitons devenir **leader** sur le marché des adoucisseurs d'eau écologiques au niveau mondial. Notre but est d'occuper une position unique dans notre secteur.

Nous misons sur la **durabilité de notre produit**, sur **nos connaissances** et notre capacité **d'innovation** pour atteindre notre objectif.»

«L'**écologie** et le **respect de l'environnement** sont pour nous d'une **importance cruciale**.

**SoluCalc** s'efforce de travailler avec les techniques **les plus respectueuses de l'environnement et économiquement responsables**.»

«Nous mettons clairement en avant les aspects écologiques de notre activité tout en restant aussi **authentique et transparent**. Nous cherchons enfin à créer continuellement **une valeur ajoutée** pour nos collaborateurs, nos clients et les marchés dans lequel nous évoluons.»

*Antoine W.*  
Directeur général

# SoluCalc

## Villers-Perwin



1998

L'entreprise **Hydro-Bio** a été créée en **1998**. Une phase de recherche et développement a commencé la même année et jusqu'en **2008** avec la vente du premier **SoluCalc**.

## Wagn



Le **1er janvier 2018**, l'entr concepteurs du **SoluCalc** p l'objectif d'être présent

La première étape pour les **développer la stratégie** co Le travail engagé des empl managers ont permis à l'en bases solides et de pouvo concu



# c en date

nelée



2018

entreprise est rachetée aux  
pour être développée avec  
toute partout en **Europe**.

Les nouveaux gérants ont été de  
commerce de l'entreprise.  
loyés et la persévérance des  
entreprise de construire des  
pour **se distinguer** face à ses  
concurrents.

Fleurus



2021

Début **2021**, nous avons quitté nos anciens locaux afin  
d'offrir plus d'accessibilité à nos clients/installateurs.  
Notre siège social, se trouvant à **Fleurus** en Belgique, est  
composé de nos bureaux et de notre usine de fabrication.

Nous sommes toujours à la recherche de nouveaux profils  
afin d'agrandir notre équipe.

# Où nous trouver ?

Depuis le 1er janvier 2023,  
SoluCalc France a vu le  
jour du côté de Lyon.

## NOTRE OBJECTIF

Nous souhaitons être  
présents dans toute l'Europe,  
élargir notre équipe et notre  
réseau de collaborateurs  
(nos installateurs agréés).

Depuis le 1er octobre  
2023, SoluCalc Espagne  
a ouvert du côté de  
Barcelone.





## Hydro-Bio

La maison mère de **SoluCalc** (Fleurus) est aujourd'hui une société en pleine croissance.

Le **SoluCalc** a déjà été installé en Belgique, Luxembourg, France, Pays-Bas, Suisse, Allemagne, Espagne, Italie, Roumanie, U.K et au Canada.



# Le mindset de l'entreprise

# Apprendre & évoluer

**SoluCalc** est une entreprise **jeune** et **dynamique**.

Nous souhaitons que vous **appreniez** et **évoluiez** autant que vous le pouvez.

Pour apprendre rapidement, vous pouvez **tester de nouvelles choses**, **exprimer votre opinion** et **demander de l'aide** à vos collègues.

**L'erreur est humaine**. N'ayez pas peur de vous lancer. Il n'y a pas de questions «stupides».

*En voici un petit exemple :*

→ En général, les nouveaux commerciaux ont besoin de deux semaines pour être à l'aise avec le produit. Alors même qu'ils n'étaient pas prêts, nous leur avons demandé de prospecter de nouveaux clients après seulement une semaine de formation.

Conclusion, ils ont perdu une vente mais ils ont gagné en expérience avec les prospects. Leurs coachs, managers, sont présents pour les aider à réparer leurs erreurs.

## Mais c'est aussi être...

### Ouvert d'esprit

Soyez **ouverts aux changements**, essayez de nouvelles choses. Lorsque vous communiquez avec vos collègues ou avec des clients soyez **transparent** et **capable de vous remettre en question**.

### Positif

Un environnement de travail sain dépend du comportement de chacun. Nous attendons de vous que vous abordiez les choses avec **un esprit constructif, positif** et que vous soyez axé **solutions**.

### Responsable

Chez **SoluCalc**, nous sommes **tous responsables** et prêts à résoudre les éventuels problèmes et à **aider l'entreprise** à aller de l'avant. Nous encourageons les initiatives afin d'améliorer notre produit, notre entreprise. Nous voulons éviter l'attitude «ce n'est pas mon travail».





# Nos points

## Appropriation

Vous êtes pleinement responsables de vos actions et de leurs résultats et n'utilisez jamais d'excuses pour justifier une décision ou une situation.

## Stratégie Win-Win

Dans toute situation vous cherchez toujours à aboutir à une solution gagnant-gagnant pour les deux parties.

## Excellence

Vous cherchez toujours à amener une plus-value sur le long terme. Pour arriver à cet objectif, vous utilisez constamment la remise en question et tous les outils d'amélioration continue.

## Rentabilité

Vous êtes conscient du fait que l'entreprise doit être rentable pour atteindre ses objectifs de développement. Vous vous efforcez de faire gagner du temps et de l'argent à l'entreprise.

## Apprentissage

Vous cherchez toujours à apprendre plus et à gagner en maîtrise, en compétences et en connaissances.

## Communication positive

Vous parlez toujours de manière positive des membres de votre équipe, des clients et de SoluCalc, en public, comme en privé. Vous ne tenez pas de propos cancaniers et prenez les devants lors de quiproquo ou malentendu afin de trouver des solutions.

## Engagement

Nous souhaitons que vous vous engagez dans ce que vous entreprenez et que vous receviez nos produits et services de SoluCalc.

## Intégrité

Nous attendons que vous respectiez vos engagements et que tout en œuvre pour résoudre les problèmes.

## Gratitude

Vous êtes reconnaissant. Vous fêtez les succès de votre équipe.

## Travail d'équipe

Vous faites partie d'une équipe qui travaille ensemble. Vous demandez conseil et aide quand vous en avez besoin et vous êtes également prêt à aider les autres.

## Équilibre

Votre façon d'envisager la vie est équilibrée. Vous consacrez du temps de qualité pour votre famille et vos loisirs.

## Plaisir

Vous regardez la vie comme un voyage et vous créez une atmosphère agréable et conviviale.

# de culture

«Nous partageons certaines valeurs et les respectons,  
dans le but que tout le monde se sente bien, à sa place.»

*Antoine W.*  
Directeur général

engagiez à 100% dans tout ce que  
commandiez toujours les produits

## Adaptation

Vous vous adaptez à chaque profil dans le but de communiquer de  
manière claire et non équivoque.

vez vos engagements et mettiez  
lésaccords.

## Cohérence

Vous êtes cohérent dans vos actions de sorte que vos collègues se  
sentent à l'aise avec vous en permanence.

vez vos succès, ceux des clients et

## Abondance

Vous méritez les récompenses que vous recevez et vous créez de  
la richesse pour les autres.

est soudée et qui atteint les buts  
de l'aide lorsque vous en avez  
têt à aider les autres.

## Respect

Vous respectez tout ce qui vous entoure : l'environnement, le  
matériel et les personnes (clients, fournisseurs, collaborateurs...).

équilibrée. Vous aménagez votre  
tantes en veillant à conserver du  
le, votre entourage et vous-même.

## Réussite

Vous avez la volonté de gagner et de permettre aux autres de  
gagner. Vous serez récompensé si vous vous démarquez par votre  
investissement et vos performances.

oyage qui doit donner de la joie et  
sphère favorable à ceux qui vous

## Systèmes

Vous examinez toujours les systèmes pour trouver une solution.  
Vous en respectez les règles mises en place jusqu'à ce qu'un  
nouveau le remplace. Vous proposez des améliorations des  
process existants, dès que vous en avez la possibilité.



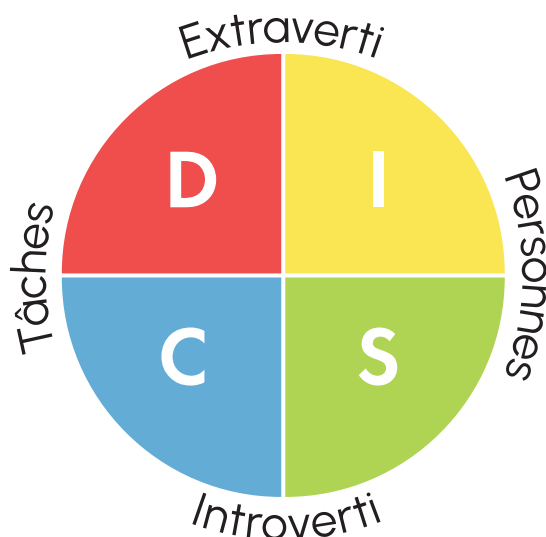
# Notre jargon



# Profil DISC

Lors de votre formation vous apprendrez ce qu'est l'outil DISC et vous découvrirez à quel profil vous correspondez.

C'est un langage que nous utilisons beaucoup entre collègues et qui nous aide à nous adapter les uns aux autres.



## Méritocratie

La méritocratie a pour fondement l'égalité des chances et la reconnaissance de la réussite, qu'importe le diplôme obtenu. **Donnez-vous les moyens** d'atteindre vos objectifs et le reste suivra naturellement.

## Balance ton singe

Le concept de «**singe**» a été inventé par l'auteur américain Kenneth Blanchard. Ce concept désigne **une tâche** (projet, action, décision, problème, ...) qu'un manager ou un collaborateur est amené à exécuter alors que celle-ci ne fait pas partie de sa fonction initiale.

L'idée de ce « **Monkey Management** » au sein de notre entreprise, est de s'assurer que les différents singes soient attribués aux bonnes personnes. Lorsqu'un employé vient voir son manager pour résoudre un singe, ce dernier va l'aider pour accompagner son collaborateur, avec comme objectif de le faire monter en compétences et gagner en autonomie.

Chez **SoluCalc**,  
nous promovons **les leaders**.

Ils aident leurs collègues à **évoluer**.  
Nos managers sont **très ouverts** et **attentifs** à  
chaque membre de leur équipe.

Évidemment, vous ne pouvez pas toujours être  
d'accord avec ce qu'ils font, alors n'ayez pas  
peur de **poser des questions**, de **suggérer des  
améliorations** et de **partager des critiques  
constructives**.

Les managers ne jugent pas les personnes  
sur leurs idées. Ils font en sorte de créer une  
atmosphère favorable à la **transparence** et à la  
**franchise** pour que les employés n'aient pas peur  
de donner leurs avis.



# Style Management

« Cela n'a aucun sens d'embaucher des gens intelligents et de leur dire quoi faire. Nous embauchons des gens intelligents pour qu'ils puissent nous dire quoi faire. »

*Steve Jobs*

# Notre force ? C'est notre équipe !

Chez **SoluCalc**, on relève tous les défis avec le sourire et en équipe.

**C'est notre force !**

L'équipe **SoluCalc** est composée de personnes **motivées** et **sympathiques** sans lesquelles l'entreprise ne pourrait pas fonctionner.

**Notre meilleure carte de visite, c'est notre team.** Les connaissances, les idées et le talent de nos collaborateurs enrichissent l'entreprise.

Nous proposons un environnement de travail sain et adapté à chacun.

Pour cela, nous procédons à toutes les optimisations possibles.



En termes de création d'un environnemen

## L'adaptabilité

Comme l'entreprise se développe vite, nous attendons de nos collaborateurs une **très bonne capacité d'adaptation**.

## L'évo

Améliorez vos  
et développez

Ces **trois compétences** s'accompagnent g  
grâce auquel les employés **s'entraident** et

## One Team, One Dream !



Chez **SoluCalc**, on ne remplit pas de «cases». On investit au contraire dans les compétences de nos collaborateurs afin de leur **offrir la meilleure opportunité de carrière**. Nous pensons qu'il est formidable que les personnes aient la **liberté de s'épanouir et d'être eux-mêmes**.

Chez nous, tous les entretiens sont personnalisés, **on vous écoute** et on s'assure que vous soyez à un poste qui vous permettra **d'exploiter toutes vos capacités**.

En effet, vous pouvez arriver pour un entretien comme Chauffeur/Livreur et repartir avec un contrat de Sales Interne.

ment de travail idéal, nous valorisons :

### lution

compétences  
vos capacités.

### L'autonomie

Nous attendons de vous  
que vous soyez **autonome**  
et que vous preniez des  
**responsabilités**.

généralement d'un « **bon esprit d'équipe** »,  
**améliorent** leurs compétences ensemble.

# Vos premiers jours...

*Bienvenue chez nous !*

Vous entamez votre première semaine de formation et découvrez les bureaux et l'équipe.

Votre premier challenge sera d'apprendre rapidement, à connaître notre produit, vos collègues, la manière dont l'entreprise fonctionne...

Après la formation, vous rejoindrez l'équipe et votre manager vous donnera vos futurs responsabilités et objectifs.

**Soyez curieux, demandez de l'aide**, n'ayez pas peur. Nous sommes tous dans le même bateau. Plus vous demanderez et plus vous évoluerez (jusqu'à ce que l'élève surpasse le maître). C'est la clé du succès pour relever ce défi !

*« Le plaisir dans le métier met  
la perfection dans le travail »*

*Aristote*



# Édu'Calc

by SoluCalc

Travailler chez **SoluCalc**, c'est se lancer dans une carrière offrant des possibilités **d'évolution** et de **développement**.

Dès votre arrivée, vous êtes pris en charge par notre équipe, pour suivre le programme de coaching « **Édu'Calc** » qui comporte **plusieurs parties** :

- Une formation spécifique liée à votre fonction.
- Une formation technique sur notre produit.
- L'outil « **DISC** » qui correspond aux développements personnel et humain.

L'objectif est de **stimuler en permanence** nos collaborateurs afin qu'ils **s'améliorent** dans le cadre de leur fonction.

Si vous souhaitez, à un moment donné dans votre carrière, **suivre des formations** qui pourraient vous être utiles dans votre travail, parlez-en à votre responsable.

Nous encourageons les employés qui souhaitent **évoluer grâce aux formations**.





# En pratique

## *Le temps de travail*

**SoluCalc** pense à **garantir un bon équilibre** entre, d'une part, le travail et, d'autre part, la vie de famille, les loisirs et le plaisir de nos collaborateurs, grâce à nos horaires aménagés.

En contrepartie, nous attendons de vous que vous **respectiez le nombre d'heures défini** dans votre contrat de travail.

## *Bien-être en entreprise*

Pour bien débiter dans l'entreprise, nous veillons à ce que tout ce dont vous avez besoin soit prêts pour votre arrivée et le bon fonctionnement de votre travail (bureau, ordinateur, téléphone, pack surprise, ...).

Chez **SoluCalc**, un espace détente est également dédié à vos lectures. Nous estimons que l'apprentissage continu permet d'améliorer les compétences de chacun.

Chacun est libre de ses tenues de travail pour autant qu'elles soient pratiques et adéquates avec sa fonction.

## *Politique d'achat*

Notre politique d'achat est : user du sens commun. Pour savoir si une dépense est acceptable ou non, demandez-vous : auriez-vous dépenser votre propre argent pour cette chose, à ce prix ?

Si vous avez besoin d'acheter quelque chose pour vous aider ou améliorer votre confort de travail, envoyez un mail à votre responsable.



## Comment votre salaire est-il calculé ?

Le salaire et les responsabilités que vous avez chez **SoluCalc** ne dépendent pas seulement de votre position dans la hiérarchie. Ils dépendent davantage de **votre expérience, de vos compétences** mais surtout **de l'impact que vous avez dans l'entreprise**.

Nous valorisons également la connaissance ou l'apprentissage des langues nécessaires à l'entreprise.

## Les promotions en interne

Quand de nouvelles promotions apparaissent, nous privilégions d'abord les candidats internes. Cela permet de préserver la culture de notre entreprise et d'offrir davantage d'opportunités à nos employés.

## Votre évolution

À tout moment l'employé peut faire part de son envie d'évoluer auprès de son manager. Les objectifs seront alors décidés en binôme.

Nous proposons un poste de manager lorsqu'il y a un minimum de 5 personnes à gérer.



# Dream'Calc

by SoluCalc

*Vous avez un projet à réaliser ?*

*Une passion dans laquelle vous souhaitez vous investir sans pour autant négliger votre travail à temps plein ?*

**Dream'Calc** c'est un pari un peu fou que nous souhaitons relever avec vous.

Nous aimerions vous aider à **réaliser vos projets** et **vos rêves**, et ce, dans un cadre stable et professionnalisant.

Les personnes ayant la possibilité de développer leurs passions sont souvent plus épanouies personnellement, elles ont la joie de vivre et viennent travailler avec leur bonne humeur.

De plus, elles acquièrent de nouvelles compétences et se montrent en général très investies.

Que votre projet touche à un domaine ayant un lien avec votre emploi ou non (artisanat, monde associatif, univers artistiques,...), nous pouvons vous apporter **notre expertise** en matière de branding, communication, marketing, etc. et même un soutien financier. Les possibilités sont nombreuses.

Ce principe **Win-Win** demande à ce que vous soyez **organisé** afin que votre projet personnel ne nuise à votre travail. Pour en profiter, il vous suffit **d'introduire une demande** et **d'en parler à votre manager**.

*N'attendez plus pour vivre pleinement votre passion !*



*Le destin n'est pas une question  
de chance mais de choix.*



# Work hard, have fun



## *Teambuilding*

Chaque année, nous offrons la possibilité à nos employés de participer à des événements que nous organisons. Que ce soit des activités en journée (spa, karting, escape game, ...) ou des week-ends complets (Villa de rêve en Espagne ou magnifique château à Jalhay), cela permet à notre team de recharger ses batteries !

## *La boîte à idées*

Nous laissons à disposition de nos employés une boîte dans laquelle ils peuvent déposer leurs idées. Par exemple, ce que l'entreprise peut faire pour rendre plus agréable le bureau, l'ambiance au travail, proposer des After-Works...

## *Les lunchs mixtes*

De temps en temps, SoluCalc offre un restaurant ou organise un barbecue au sein de l'entreprise pour les employés. Cela permet de passer du temps avec tout le monde et d'échanger entre les équipes.

## *Anniversaires professionnels*

Nous avons mis en place les anniversaires professionnels pour tous nos employés. En effet, nous célébrons les 1ers, 3ème, 5ème et 10ème anniversaires depuis la signature du CDI.

Nous travaillons dur mais il est tout aussi important de s'amuser.  
C'est l'un des avantages que nous offrons à tous nos employés.



Évoluer. Vite. Ensemble